

## III Jornada Técnica Observatorio de la Movilidad

“El papel de las autoridades de  
transporte en la demanda de  
movilidad”

--

Sevilla, 8 de junio

LA GESTIÓN DE LA MOVILIDAD EN EL  
PLAN DE ACCIÓN 2005-2007 DE LA  
ESTRATEGIA DE AHORRO Y  
EFICIENCIA ENERGÉTICA (E4)

GUÍAS DE PLANES DE MOVILIDAD  
URBANA SOSTENIBLE Y PLANES DE  
TRANSPORTE AL TRABAJO

Ángel Cediél Galán  
Departamento de Transporte  
IDAE

# ÍNDICE

1. E4 - PLAN DE ACCIÓN 2005-2007
2. LOS CONVENIOS CON LAS CC.AA.
3. GUÍAS DE PMUS Y PTT

# EFICIENCIA ENERGÉTICA

**CAMBIO MODAL HACIA MEDIOS MÁS EFICIENTES**

PMUS

PTT

Medios Colect. Carret.

Ferrocarril

Marítimo

**MEJORA EFICIENCIA DE VEHÍCULOS**

Renovación Flota Carretera

Renovación Flota Aérea

Renovación Flota Marítima

Renovación Parque Automovilístico

**USO MÁS EFICIENTE DE LOS MEDIOS**

Gest. Infr. Transporte

Gest. Flotas Carretera

Gest. Flotas Aeronaves

Conducción Eficiente de Vehículos, Aeronaves y Trenes

## PLAN DE ACCIÓN 2004 - 2007

### INSTRUMENTOS DE IMPLANTACIÓN DEL PLAN DE ACCIÓN



#### INSTRUMENTOS ECONÓMICOS

- Inversiones
- Subvenciones
- Exenciones fiscales
- Otros apoyos financieros



#### INSTRUMENTOS REGLAMENTARIOS, NORMATIVOS Y DE NORMALIZACIÓN



#### INSTRUMENTOS DE INFORMACIÓN Y PROMOCIÓN



#### INSTRUMENTOS DE I+D Y DEMOSTRACIÓN

E4

## PLAN DE ACCIÓN

2005-2007

## ORIGEN DE LOS FONDOS PARA LA FINANCIACIÓN DEL PLAN

	2005	2006	2007
APORTACIONES IDAE	29,93	32,93	32,93
APORTACIONES TARIFA ELÉCTRICA (*)	0,00	173,46	176,76
APORTACIONES CONSIGNADAS POR OTROS MINISTERIOS	8,76	8,76	8,76
TOTAL ADMINISTRACIÓN GENERAL DEL ESTADO	38,70	215,15	218,45
	100%	66%	61%
RESTO			
ADMINISTRACIÓN AUTONÓMICA			
ADMINISTRACIÓN LOCAL	0,00	111,32	138,27
	0%	34%	39%
<b>TOTAL REPARTO PRESUPUESTARIO</b>	<b>38,70</b>	<b>326,48</b>	<b>356,72</b>

(\*) Representa el 0,8% de los costes totales del suministro de energía eléctrica previstos por el Ministerio de Industria, Turismo y Comercio.

E4

PLAN DE ACCIÓN

2005-2007

SECTOR TRANSPORTE

## Indicadores relevantes 2005-2007

INVERSIÓN = 1.013,1 M€ (12,8%)

APOYO PÚBLICO = 128,1 M€ (17,7%)

AHORRO DE ENERGÍA PRIMARIA = 5.277 ktep (43,9%)

EMISIONES DE CO<sub>2</sub> EVITADAS = 14,5 Mt CO<sub>2</sub> (44,6%)

MEDIDA	Ahorro E. Primaria (ktep)	Emisiones CO <sub>2</sub> (kton)	Inversiones (M€)	Apoyo Público (M€)
PMUS	589,1 11,2%	1.640,1 11,3%	807,3 79,7%	52,3 40,8%
PTT	299,9 5,7%	834,9 5,8%	147,0 14,5%	13,5 10,5%
<b>PMUS + PTT</b>	<b>889</b> 16,9%	<b>2.475</b> 17,1%	<b>954,3</b> 94,2%	<b>65,8</b> 51,3%
<b>TOTAL Transporte</b>	<b>5.277</b>	<b>14.500</b>	<b>1.013,1</b>	<b>128,1</b>

## PROPUESTA NORMATIVA A DESARROLLAR

### MINISTERIO DE FOMENTO

- Estudio *legislación básica* sobre MUS.
- Estudio *legislación PT Empresas*: obligatorio empresas > 200 Trabajadores

### MINISTERIO DE INDUSTRIA, TURISMO Y COMERCIO

- Modelo de *ordenanza* para regular la movilidad en nuevos desarrollos urbanos.

### MINISTERIO DE ECONOMÍA Y HACIENDA

- Mecanismos de *subvención* del TP según grado implantación PMUS
- *Beneficios fiscales* para empresas con PT





# ÍNDICE

1. E4 - PLAN DE ACCIÓN 2005-2007
- 2. LOS CONVENIOS CON LAS CC.AA.**
3. PROGRAMAS IDAE DE MOVILIDAD SOSTENIBLE

# CONVENIO 2006 IDAE – CC.AA.

## MEDIDAS PRIORITARIAS

- 1: Planes de Movilidad Urbana
- 2: Planes de Transporte en Empresas
- 3: Mayor participación de los medios colectivos en el transporte por carretera
- 4: Gestión de Flotas por Carretera
- 5: Conducción Eficiente de Turismos
- 6: Conducción Eficiente Vehículos Industriales
- 7: Renovación Flotas Transporte por Carretera
- 8: Renovación Parque Automov. Turismos

## CONVENIO 2006 IDAE – CC.AA.

### GESTIÓN DEL PROYECTO:

- Regulado por un **Convenio de Cooperación** entre IDAE y cada CC.AA.
- Comité de **Seguimiento Conjunto**.
- Además de la financiación indicada, IDAE aporta **Asistencia** Técnica, Metodología (de formación e implementación de medidas) y Manuales formativos: **GUÍAS DE PMUS Y PTT**
- CC.AA han de enviar a IDAE, los siguientes **Informes**:
  - Plan de Trabajo
  - Informes Intermedio y Anual
  - Informe Final
- La asignación de recursos a cada C.A. es **finalista** (si no ejecutan las medidas, deberán devolver el dinero).

**CONVENIO 2006****Actuaciones relacionadas con PMUS y apoyos contemplados ( I )**

- Contratación de estudios para la realización de PMUS (Apoyos directos IDAE (60%))
  - **30.000 a 50.000 habitantes: 60.000 €**
  - **50.001 a 100.000 habitantes 90.000 €**
  - **101.000 a 300.000 habitantes 120.000 €**
  - **Más de 300.000 habitantes 180.000 €**
- Promoción del Transporte Urbano por **Bicicleta**
  - **140.000 €/ciudad**
- **Estudios de viabilidad** de actuaciones de movilidad urbana sostenible
  - **30.000 euros / estudio**
- **Experiencias Piloto PMU**
  - **90.000 euros / exp. Piloto**
- Planes de transporte a Empresas de más de 200 empleados
  - **200 – 1.000 empleados: 18.000 €**
  - **1.001 a 10.000 empleados: 30.000 €**
  - **Más de 10.001 empleados: 36.000 €**
  - **Experiencia Piloto PTT: 60.000 €**

**CONVENIO 2006****Actuaciones relacionadas con PMUS y apoyos contemplados ( I I )**

- **Contratación de estudios de viabilidad (Apoyos directos IDAE (100%))**
  - **Intercambiadores:** 300.000 €
  - **Carriles reservados:** 100.000 €
  - **Sistema Inf. pasajeros** 200.000 €
  
- **Conducción Eficiente:**
  - **De flotas públicas:** 3.000 €/ 10 personas
  - **De flotas privadas:** 2.400 €/ 10 personas
  - **Turismos** 80 €/ personas
  
- **Renovación de flotas (Uso Público)**
  - **Hidrógeno/pila combustible:** 50.000 €/ veh.
  - **Gas Natural, GLP:** 12.000 €/ veh.
  - **Estación llenado individual:** 30.000 €/ estación
  - **Estación llenado colectiva:** 60.000 €/ estación
  
- **Renovación vehículos turismos (Uso Público)**
  - **Eléctricos, a hidrógeno y pila combust:** 6.000 €/ veh.
  - **Híbridos:** 2.000 €/ veh.
  - **Gas Natural y GLP:** 2.000 €/ veh.
  - **Transform. a GLP:** 400 €/veh.

## ÍNDICE

- E4 - PLAN DE ACCIÓN 2005-2007
- LOS CONVENIOS CON LAS CC.AA.
- **GUÍAS DE PMUS Y PTT**

# GUÍA PMUS



## CONTENIDOS

- **Análisis Movilidad Urbana: España y Europa**
- **Definición de un PMUS y sus Beneficios**
- **Medidas de un PMUS**
- **Actores y Marco de Actuación**
- **Marco Político y Legal de Referencia en España y Europa**
- **Metodología para la elaboración de PMUS**
- **Ejemplos de PMUS en España y Europa**
- **63 Referencias Bibliográficas**
- **22 Webs de referencia**
- **Glosario**
- **Anexo: Especificaciones Técnicas para la Contratación de Asistencia Técnica**

## Actores de un PMUS

- Grupos de trabajo municipales:

### ***Comisión Ejecutiva***

- decisores políticos
- representantes de políticas sociales, económicas, de empleo y medio ambiente

### ***Comisión Técnica***

- ***técnicos municipales de áreas de transporte, urbanismo, medio ambiente, integración social, economía y empleo***
- ***técnicos de las empresas de transporte público y de consorcios de transporte***

- ***Comisión asesora:*** representantes de las Administraciones en materia de transporte, urbanismo, medio ambiente, economía...

- ***Participación Pública:***

Información – consulta – concertación/participación



# Metodología de Implantación de un PMUS (I)

## RESPONSABLES MUNICIPALES

Comisión ejecutiva

Comisión técnica

**Fase I: Organización y arranque del proceso**

**Fase II: Prediagnóstico y Objetivos Generales**

**Fase III: Análisis y Diagnóstico Global**

**Fase IV: Elaboración del Plan**

**Fase V: Puesta en práctica del Plan**

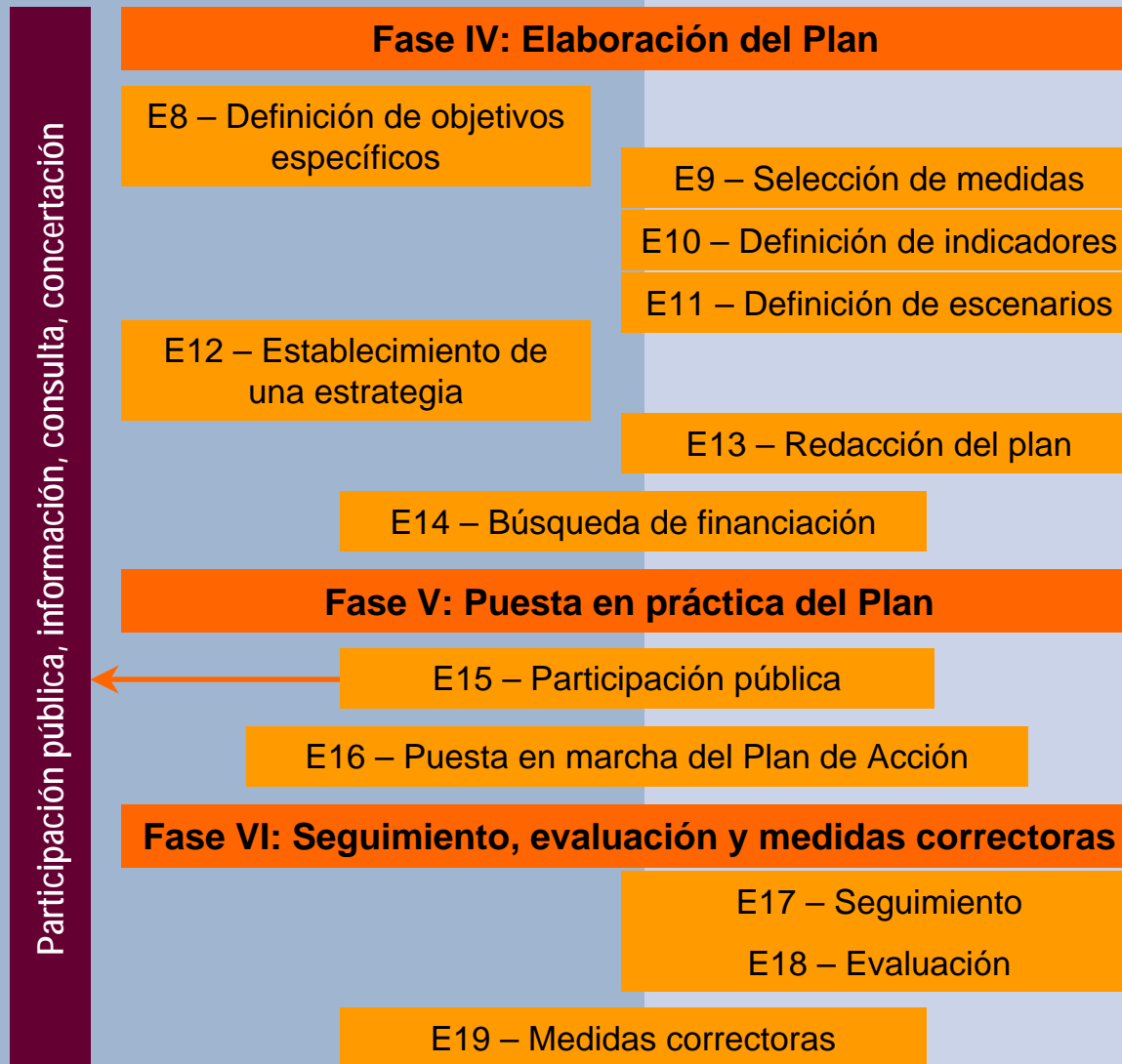
**Fase VI: Seguimiento, evaluación y medidas correctoras**

Participación pública, información, consulta, concertación

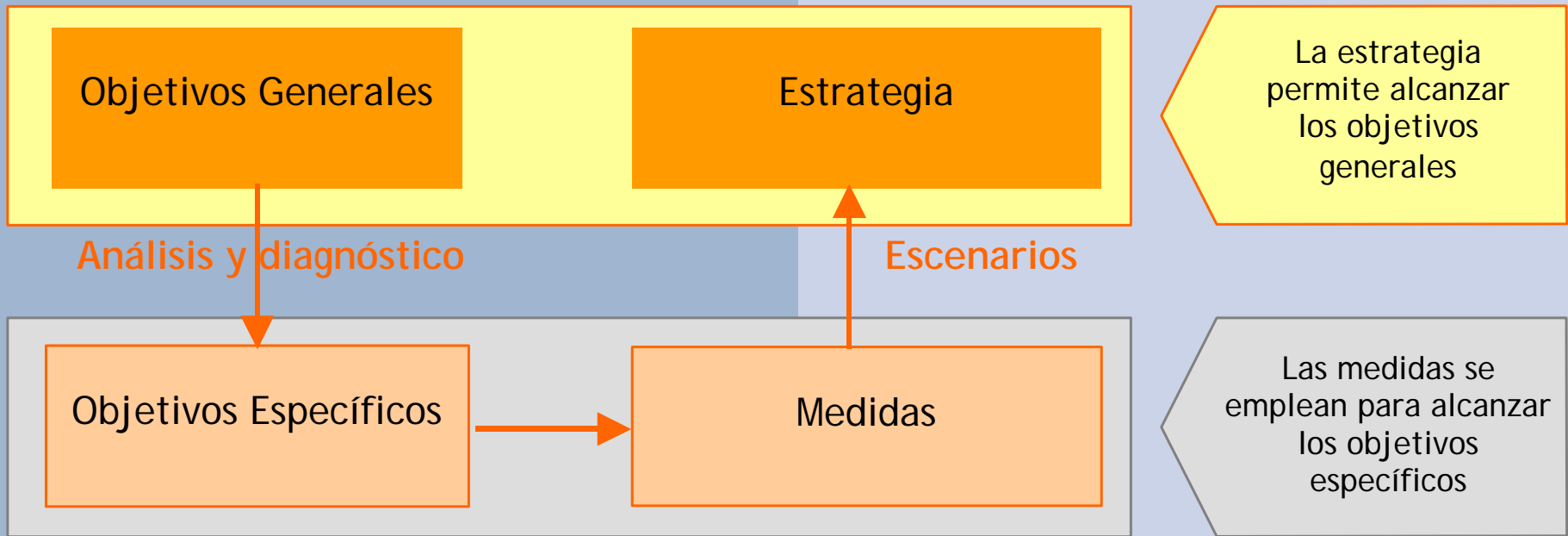
# Metodología de Implantación de un PMUS (I)



# Metodología de Implantación de un PMUS (II)

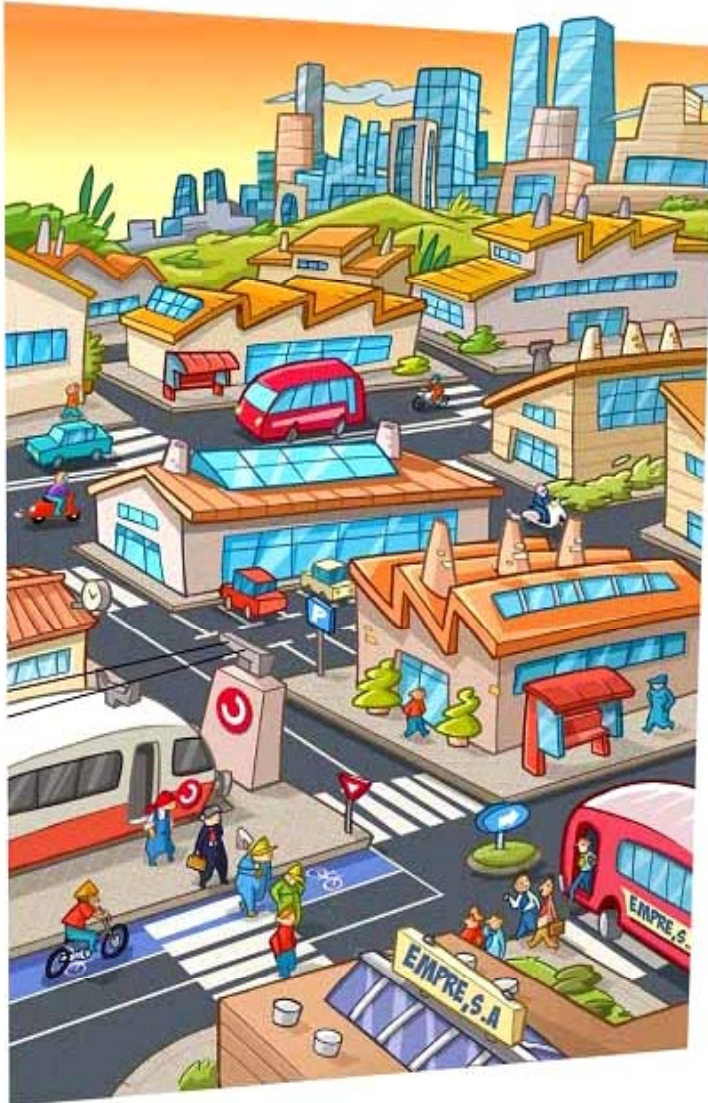


# Proceso de establecimiento de una estrategia



# GUÍA PTT

## CONTENIDOS



- **Análisis de la Movilidad a los Centros de Trabajo**
- **Beneficios y Barreras de un PTT**
- **Marco Político y Legal de Referencia en España y Europa**
- **Actores y cooperación de las partes implicadas**
- **Medidas aplicables**
- **Proceso de implantación de un PTT**
- **Casos de estudio**
- **Supuesto Práctico de Implantación de un PTT**
- **53 Referencias Bibliográficas**
- **28 Webs de referencia**
- **Glosario**
- **Anexo: modelos de encuestas, cartas, etc**

# DIRECCIÓN: AHORRO Y EFICIENCIA ENERGÉTICA



## DEPARTAMENTO TRANSPORTE



¡MUCHAS GRACIAS POR SU  
ATENCIÓN!