

Consorcio de Transportes de Bizkaia

Marzo 2005

Bizkaia: 1.146.000 hab.
Bilbao Metropolitano: 883.000 hab.
Bilbao: 356.000 hab.



Objetivos

CONSTRUCCIÓN Y FINANCIACIÓN del FMB

EXPLOTACIÓN del FMB a través de Metro Bilbao, S.A.

**PLANIFICACIÓN y COORDINACIÓN del Sistema de
Transporte en Bizkaia**

Configuración Consejo General

13 Gobierno Vasco

2 Diputación Foral de Bizkaia

2 Ayuntamiento de Bilbao

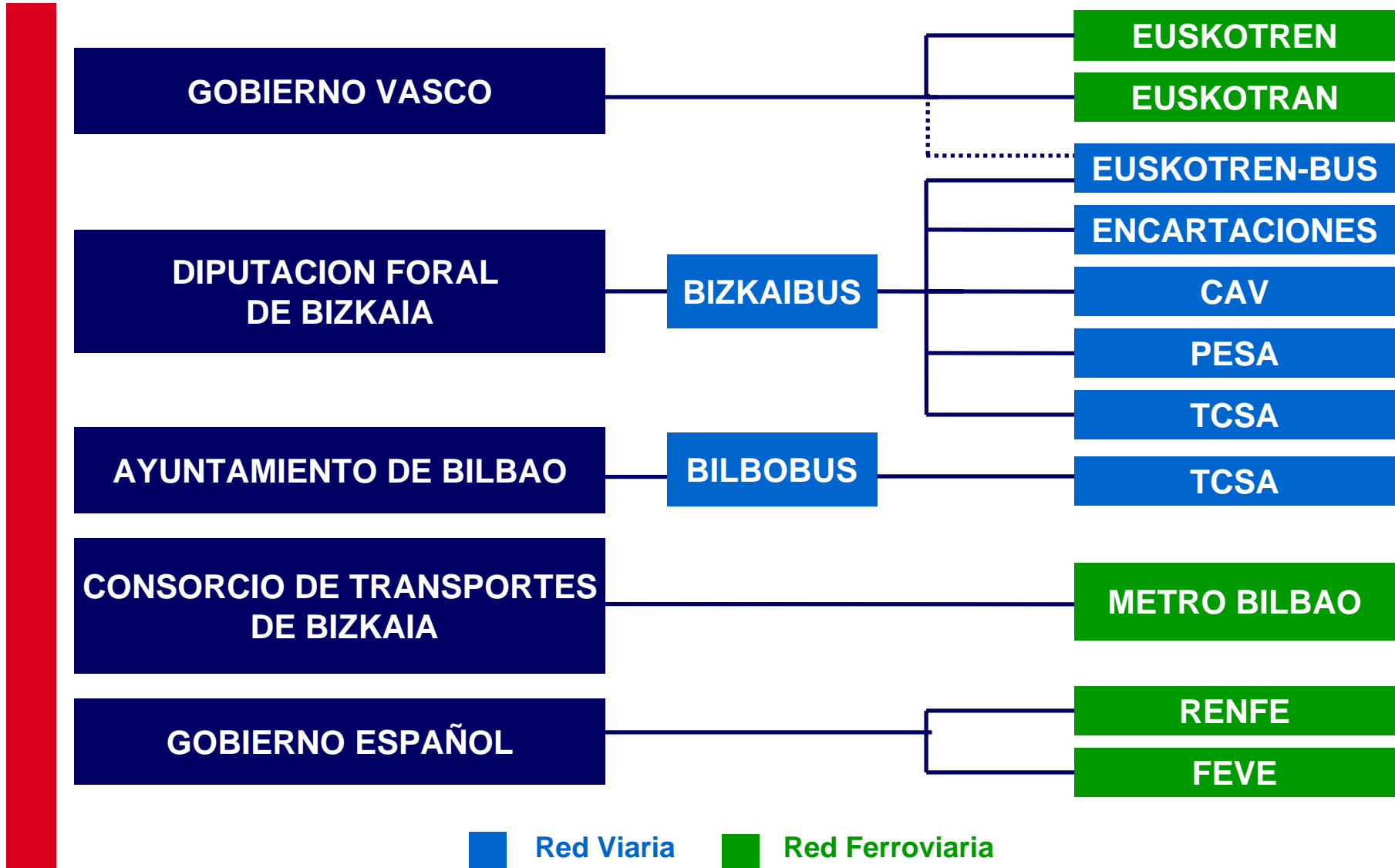
9 x 1 Ayuntamientos Consorciados

Financiación

50% Gobierno Vasco

50% Diputación Foral de Bizkaia

Autoridades - Operadores



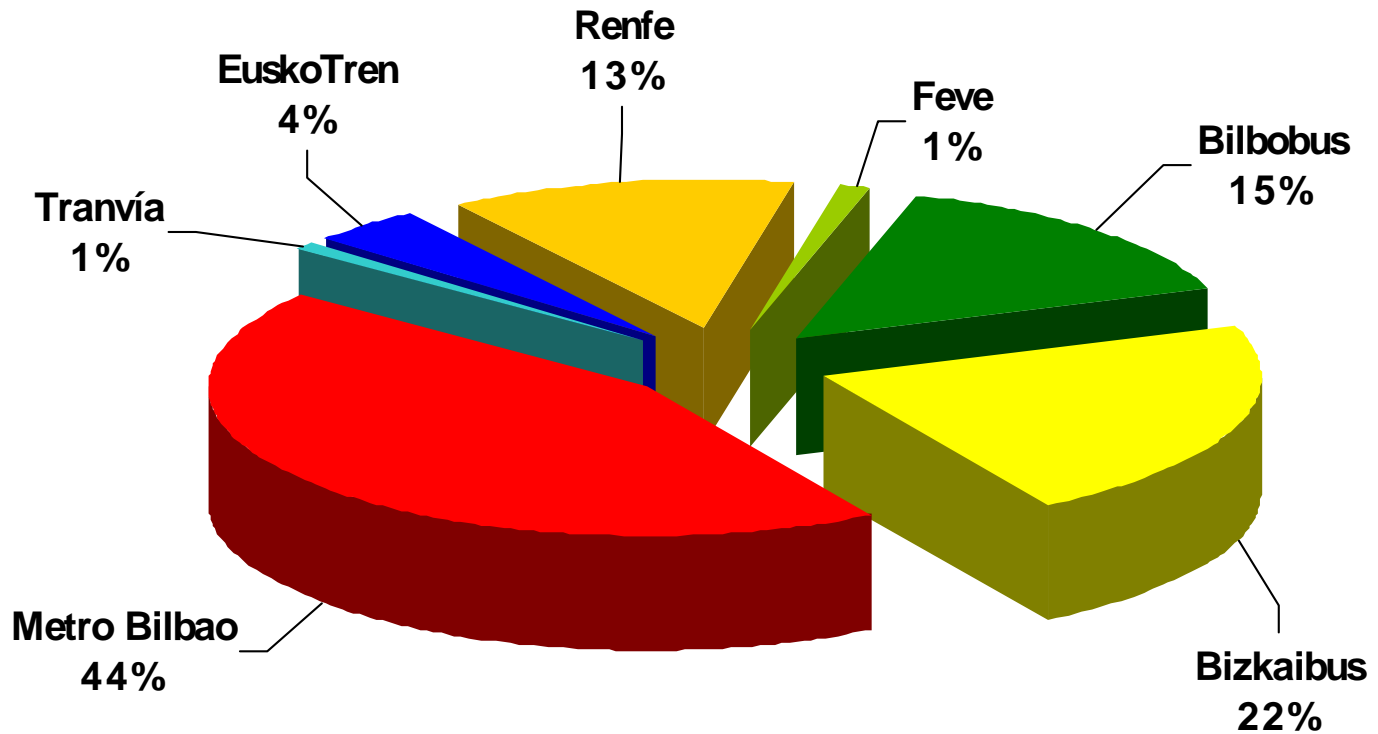
Características de los operadores

OPERADOR	Nº DE LÍNEAS	Km. DE RED	VIAJEROS 2004 (en millones)
Metro Bilbao	2	34,2	73
Bilbobus	38	92,4	25,5
Bizkaibus	106	937,7	37
EuskoTren	3	89,8	7
EuskoTran	1	4,6	2,2
Renfe Cercanías	3	65,8	22
Feve (Bilbao-Balmaseda)	1	35,1	2
Otros *	-	145,7	9
TOTAL			178

•Incluye: Puente Colgante, Funicular de Artxanda, Autobuses de Lujua, Ascensores de La Salve, Zumalakarregi, Begona, Solokoetxe, Arangoiti y Botes de Pasaje.

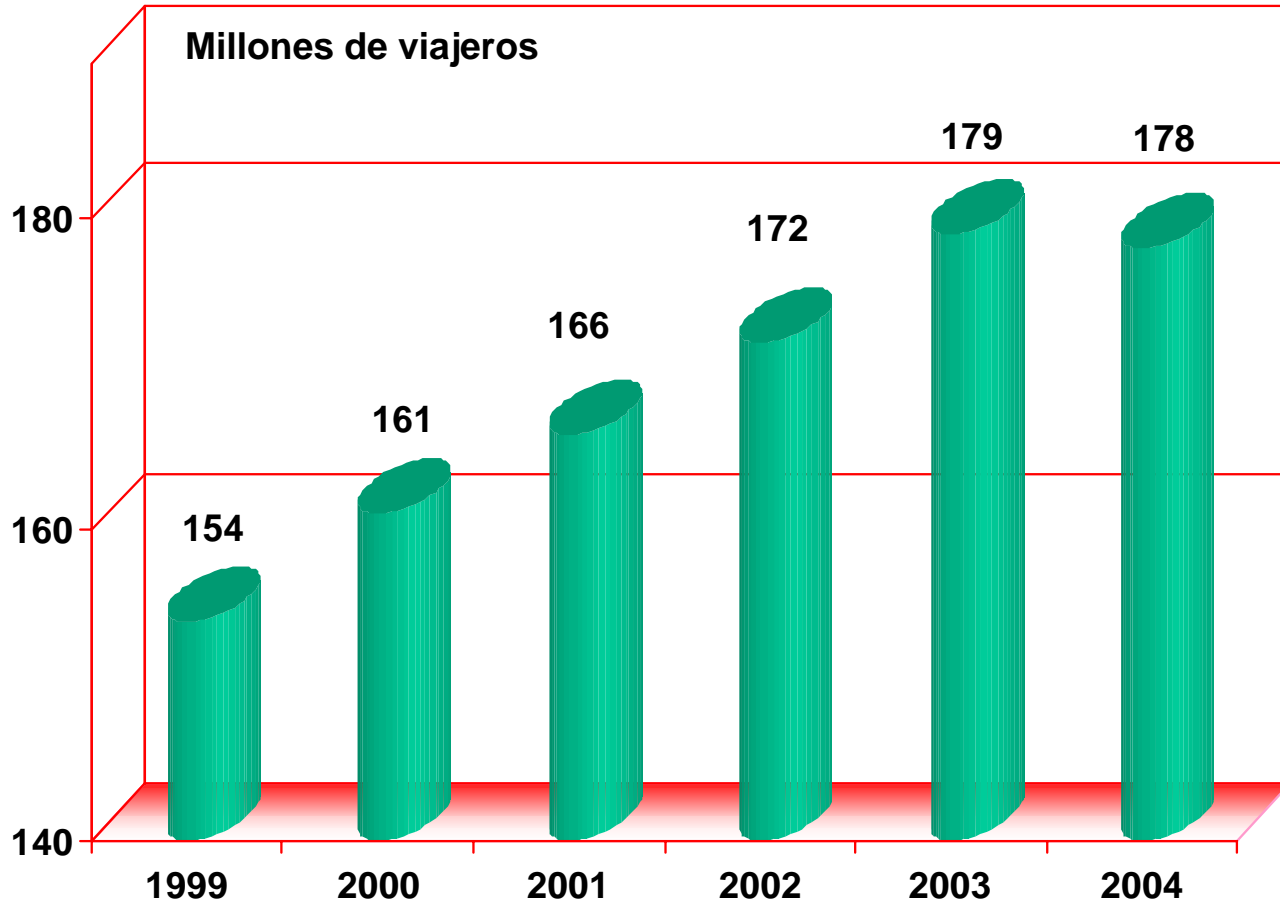
Reparto de mercado año 2004

Operadores convencionales



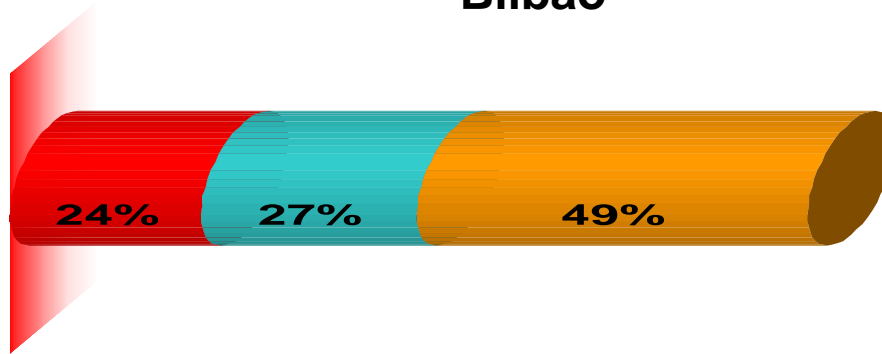
178 millones de pasajeros

Evolución de viajeros

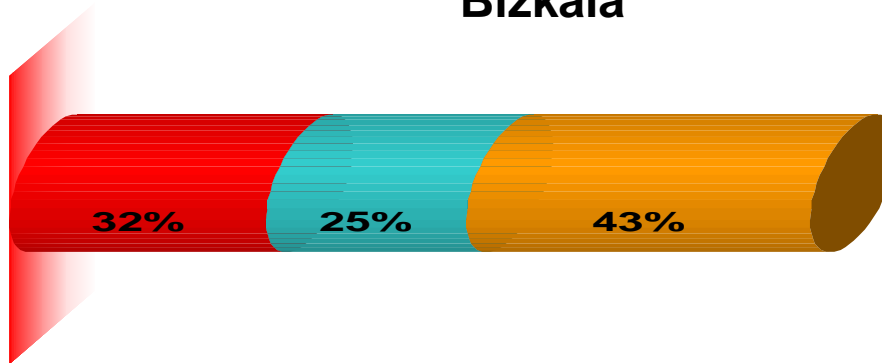


Movilidad 2002

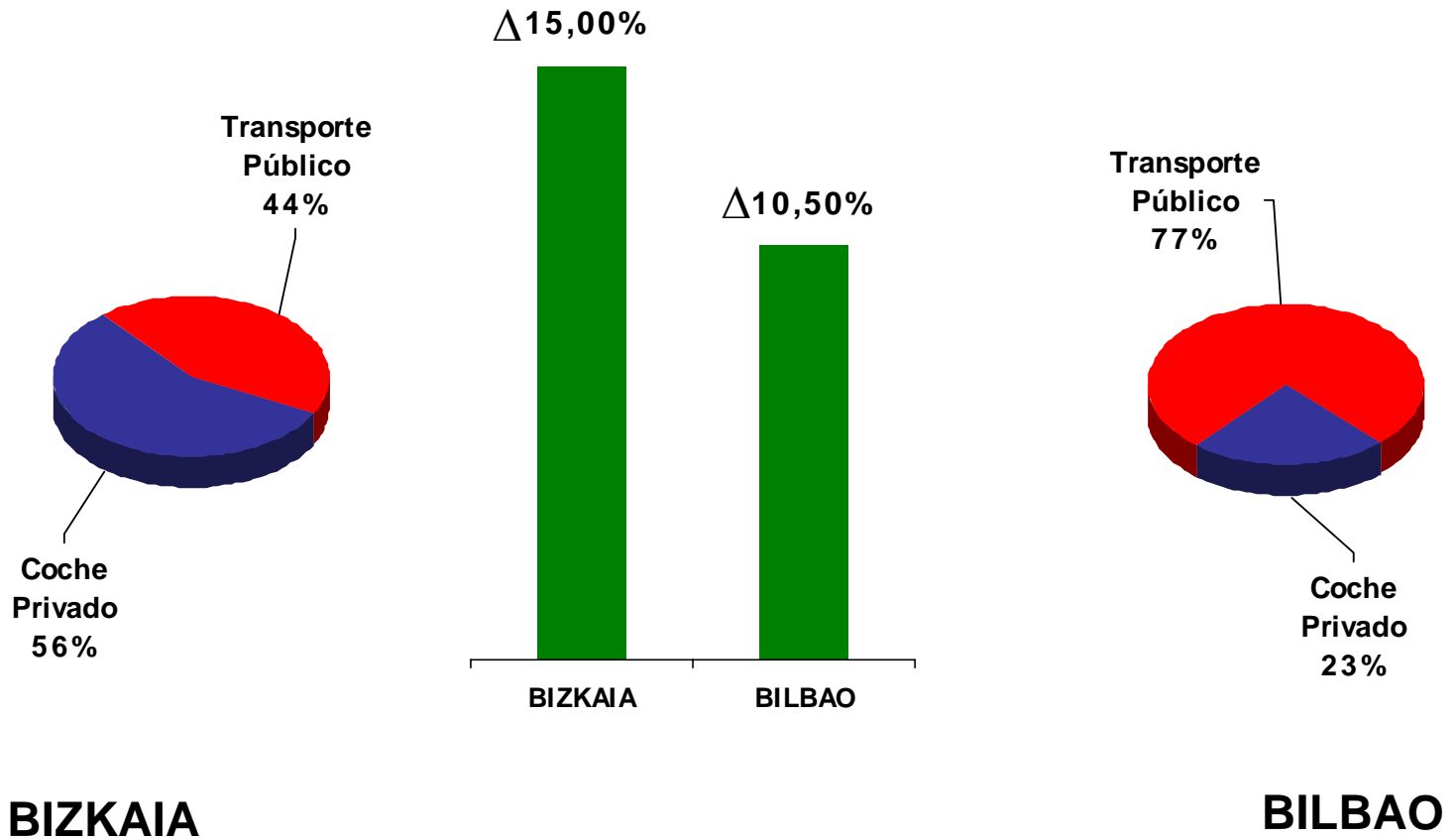
Bilbao



Bizkaia



Incremento de movilidad 1997-2002



Acuerdo Marco de coordinación tarifaria

FIRMADO POR:

- Gobierno Vasco
- Diputación Foral de Bizkaia
- Ayuntamiento de Bilbao
- Consorcio de Transportes de Bizkaia

FECHA:

11 de Junio de 1997

Acuerdo Marco de coordinación tarifaria

Se crea el billete Creditrans, como primer paso en la integración tarifaria (año 2000)

El Creditrans permite la despenalización de los transbordos

La gestión del título se realiza de forma centralizada por el Consorcio de Transportes de Bizkaia

Cada Institución asume el resultado económico en sus operadores

Se posibilita la coordinación con los operadores dependientes del Estado

Billete creditrans



Características creditrans

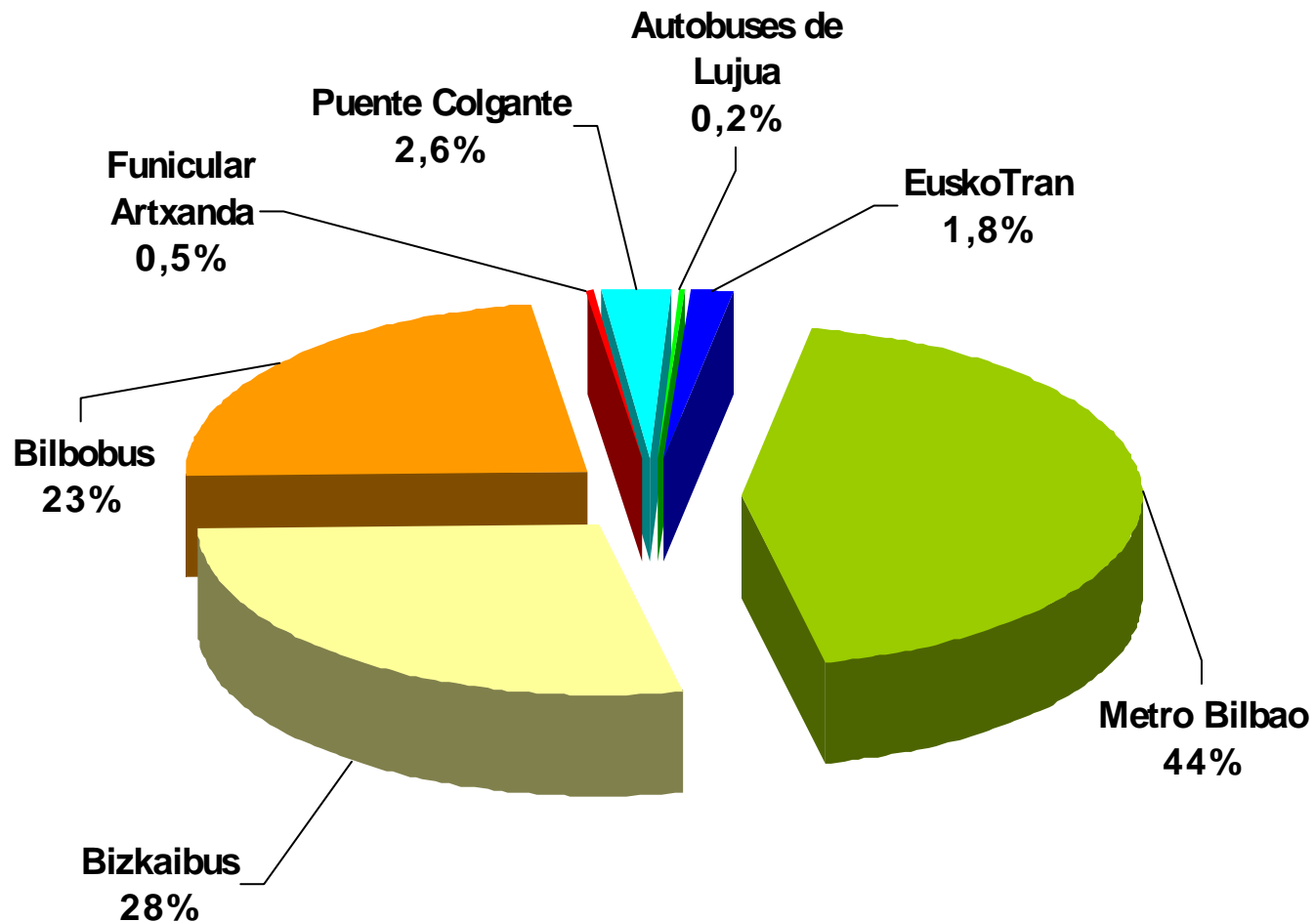
- Multimodal:** Permite utilizar/combinar varios modos de transporte
- Multizonal:** Con un único billete se puede viajar por todas las zonas, descontando del crédito el precio del viaje correspondiente.
- Multipersona:** Permite el viaje de varias personas juntas usando un solo billete.
- Transbordos:** Descuento del 20% del precio total, que se aplica en el segundo viaje

Tarifas “creditrans” y “bono” (EUROCENT)

DESDE BILBAO	1 zona	2 zonas	3 zonas	4 zonas	5 zonas
Metro Bilbao	62	74	84	-	-
Bilbobus	48	-	-	-	-
Bizkaibus	70	85	110	150	200
Renfe	62	77,5*	87,5*	122,5*	152,5*
EuskoTren	73,5	90	115,5	152	193
EuskoTran	55	-	-	-	-
Feve	65,5	87	130	152,5	216

* Ida y Vuelta

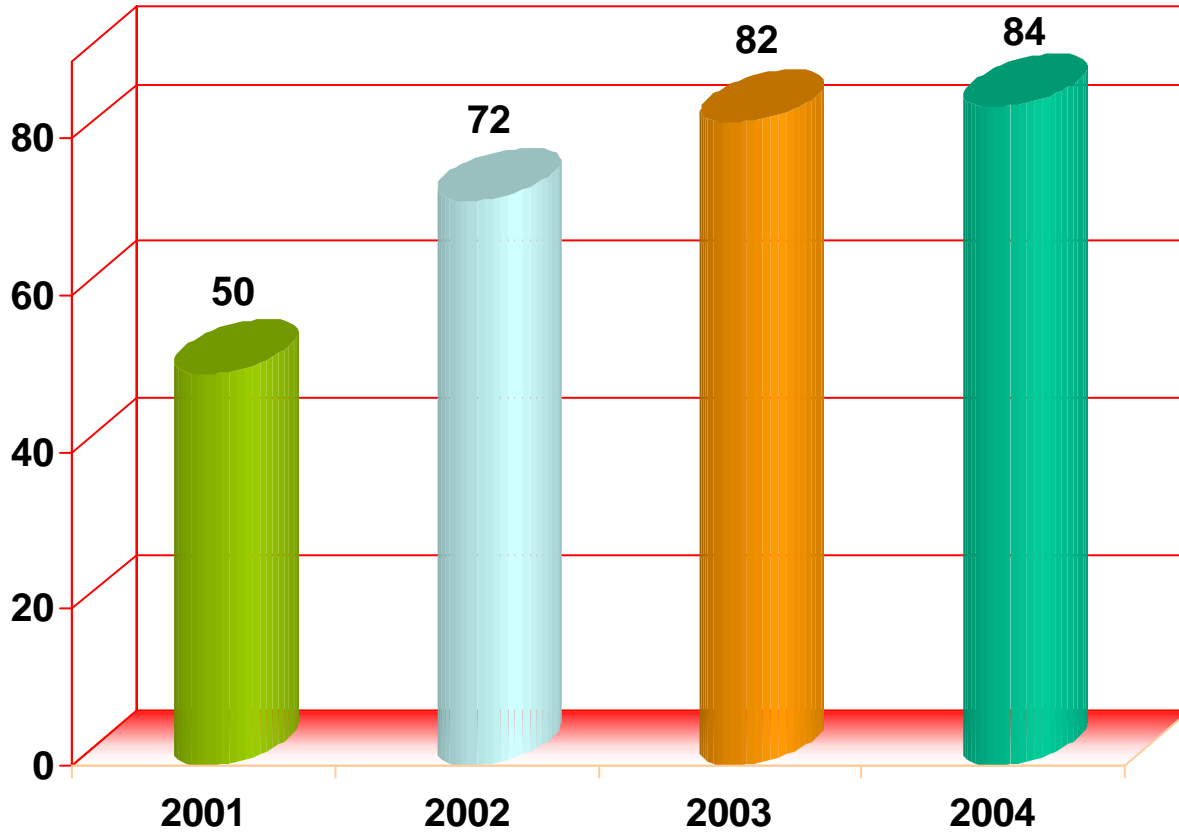
Viajeros creditrans 2004



84 millones de pasajeros

Evolución del creditrans

(Millones de viajeros)

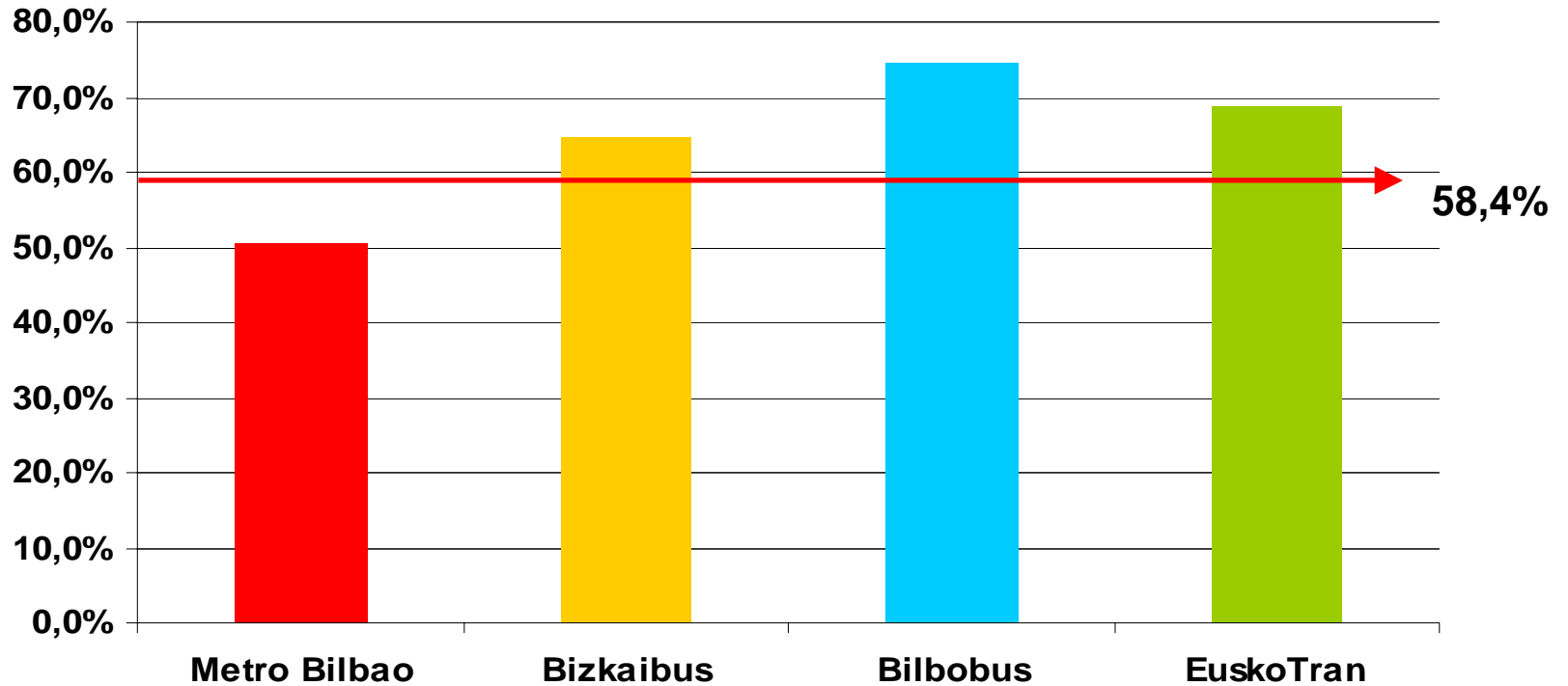


Evolución de viajeros

Millones de viajeros

OPERADORES	2000	2004	VARIACIÓN
Metro Bilbao	54,2	73,1	34,9%
Bilbobus	22,7	25,5	12,3%
Bizkaibus	36,1	36,9	2,3%
EuskoTran	-	2,2	-
EuskoTren	7,6	6,9	-8,8%
Feve	1,9	1,9	-1,6%
Renfe	27,2	22,0	-19,2%

Cuota de mercado creditrans 2004



barik

Tarjeta sin contacto



Prueba piloto

Tarjeta sin contacto - barik

Colectivo: 700 personas

Modos: 4 estaciones en Metro Bilbao
2 paradas de Tranvía
2 líneas de Bizkaibus
1 línea de Bilbobus

Recarga: 150 puntos

Duración: 8 meses



Bizkaiko Garraio Partzuergoa
Consortio de Transportes de Bizkaia

www.cotrabi.com